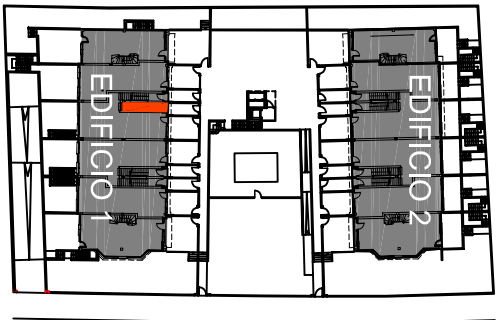


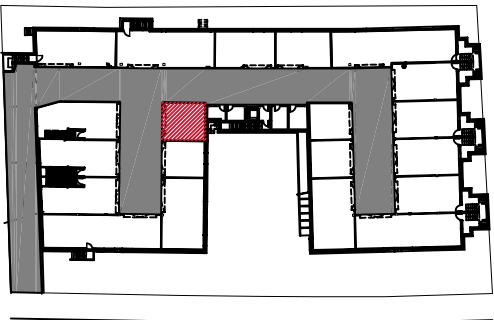
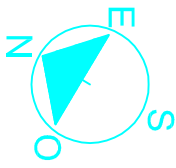


PINOSMAR
Residencial



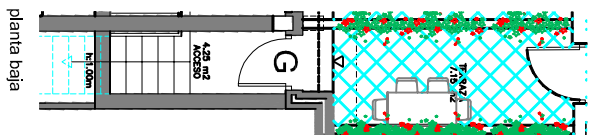
Avda. de la victoria

urbanización

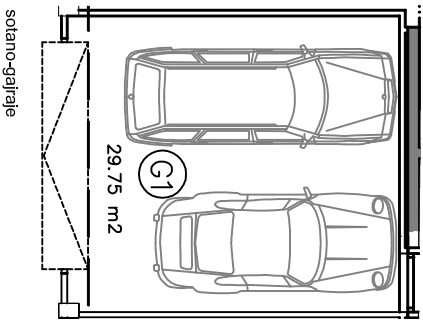


Avda. de la victoria

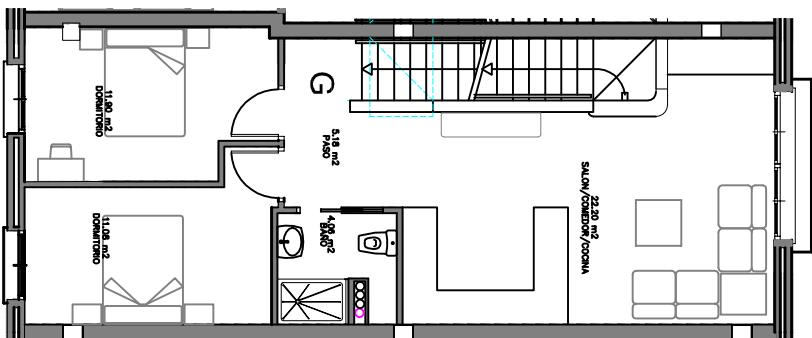
planta general sotano



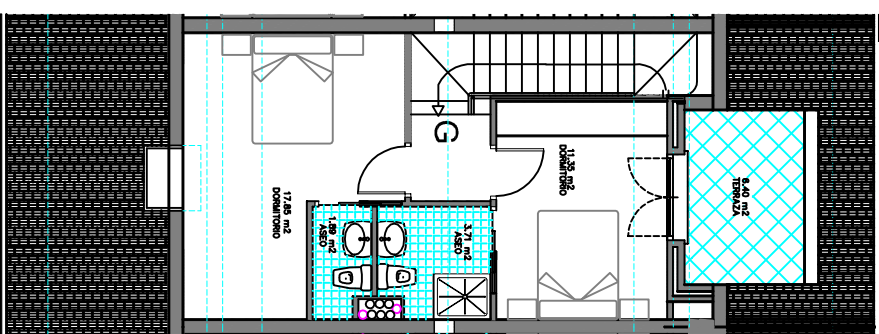
planta baja



solano-garaje



planta primera



planta balcón

Promueve y construye



Planos para la venta.

Quedan sujetos a las modificaciones que puedan ocurrir en los tramites administrativos previos a la ejecución de la obra. Los elementos de mobiliario y jardinería no están incluidos en la venta.

manuel solana
asociados s.l.
Arquitecto



SUPERFICIE ÚTIL	103.47 m ²
SUPERFICIE CONSTRUIDA	133.61 m ²