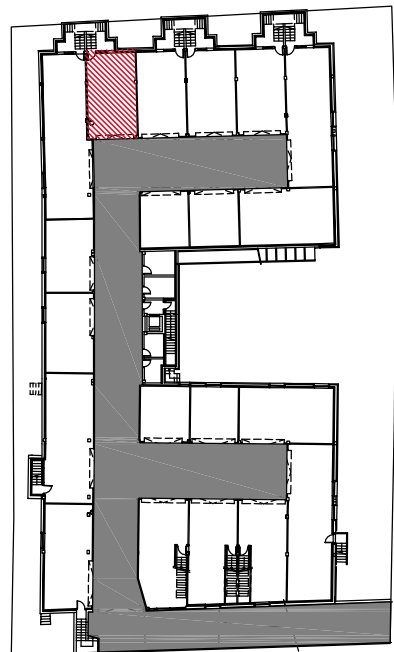
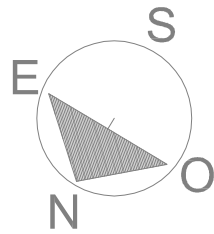




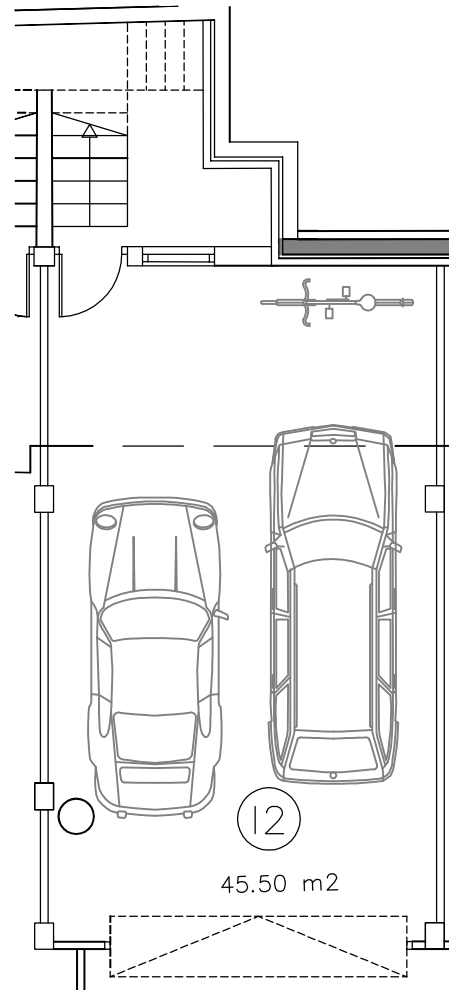
Avda. de la victoria

urbanizacion

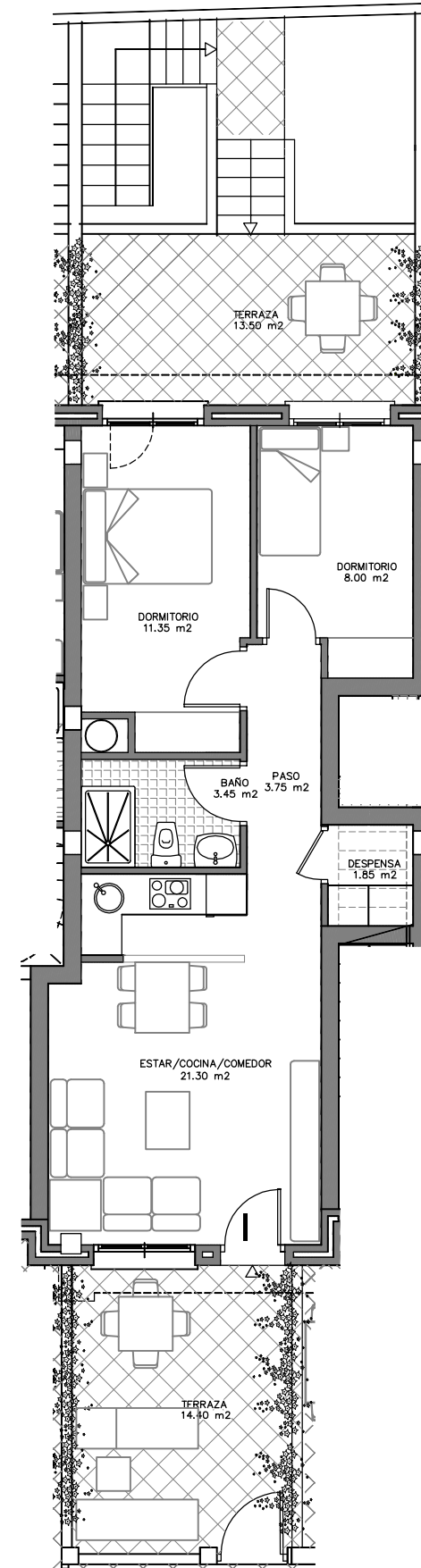


Avda. de la victoria

planta general sotano



sotano-garaje



planta baja

Promueve y construye



Planos para la venta. Quedan sujetos a las modificaciones que puedan ocurrir en los tramites administrativos previos a la ejecución de la obra. Los elementos de mobiliario y jardineria no están incluidos en la venta.
 escala 1/100

manuel solana asociados s.l.
 Arquitecto

12	SUPERFICIE UTIL	63.65 m2
	SUPERFICIE CONSTRUIDA	72.52 m2