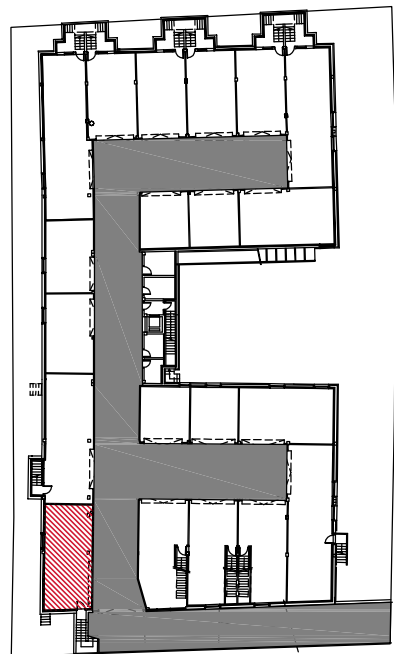
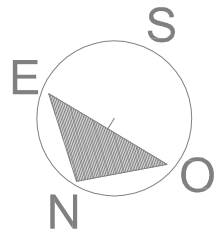


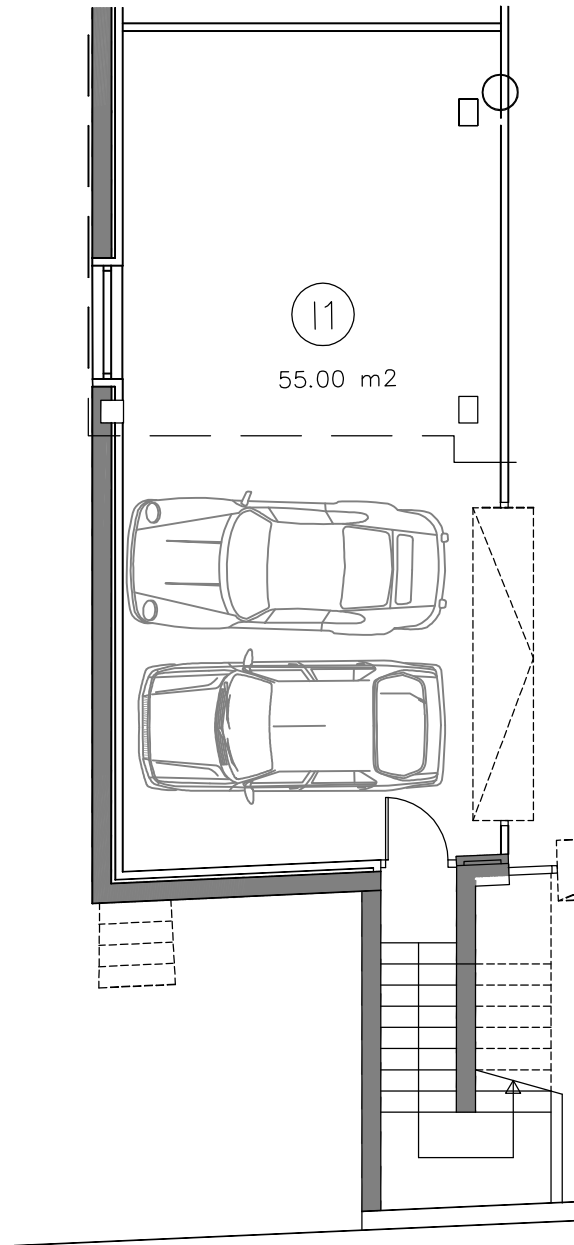
Avda. de la victoria

urbanizacion

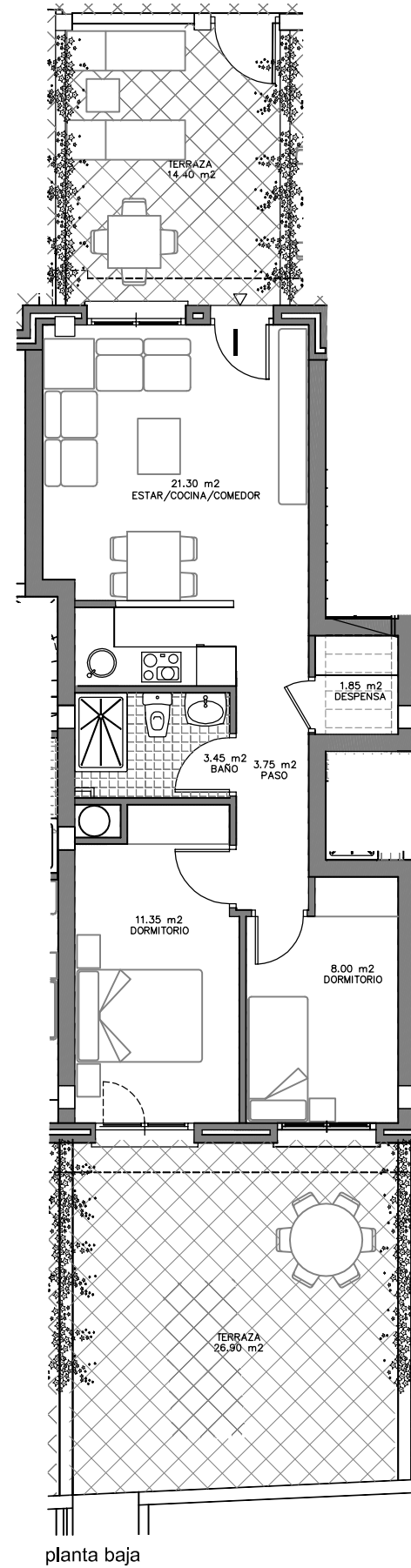


Avda. de la victoria

planta general sotano



sotano-garaje



planta baja



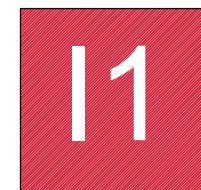
**PINOSMAR**  
Residencial

Promueve y construye



**Planos para la venta.** escala 1/100. Quedan sujetos a las modificaciones que puedan ocurrir en los tramites administrativos previos a la ejecución de la obra. Los elementos de mobiliario y jardineria no están incluidos en la venta.

**manuel solana**  
asociados s.l.  
Arquitecto



SUPERFICIE UTIL	70.35 m2
SUPERFICIE CONSTRUIDA	79.22 m2