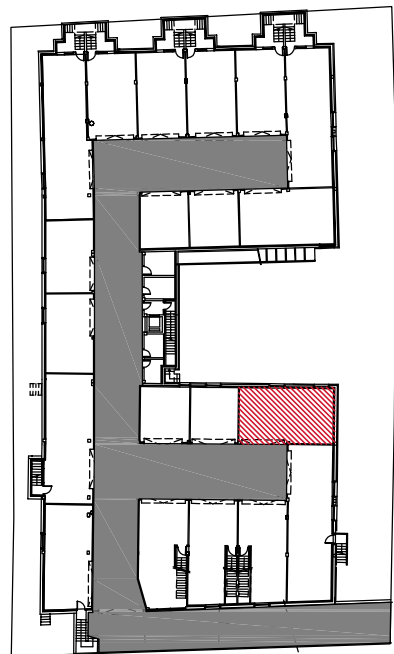
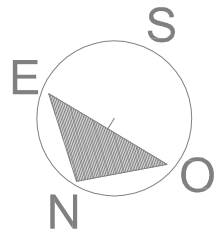


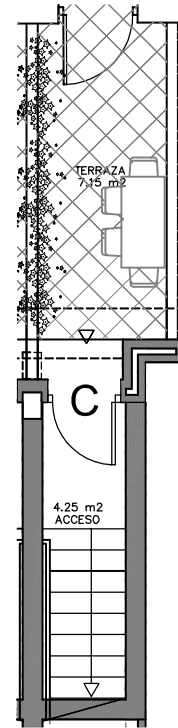
Avda. de la victoria

urbanizacion

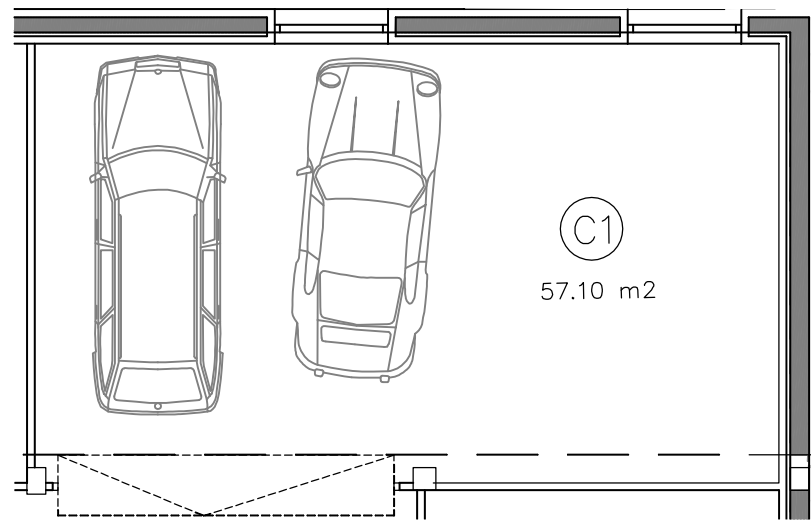


Avda. de la victoria

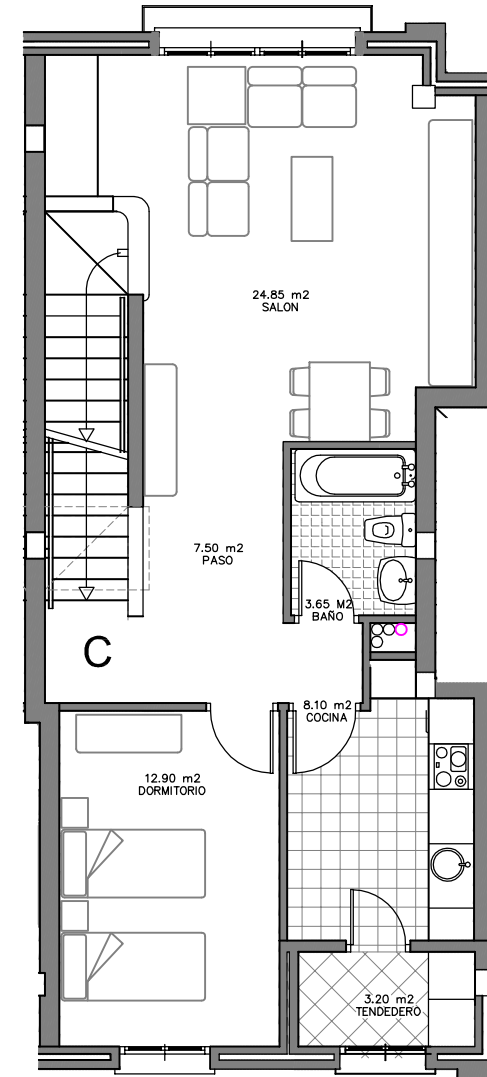
planta general sotano



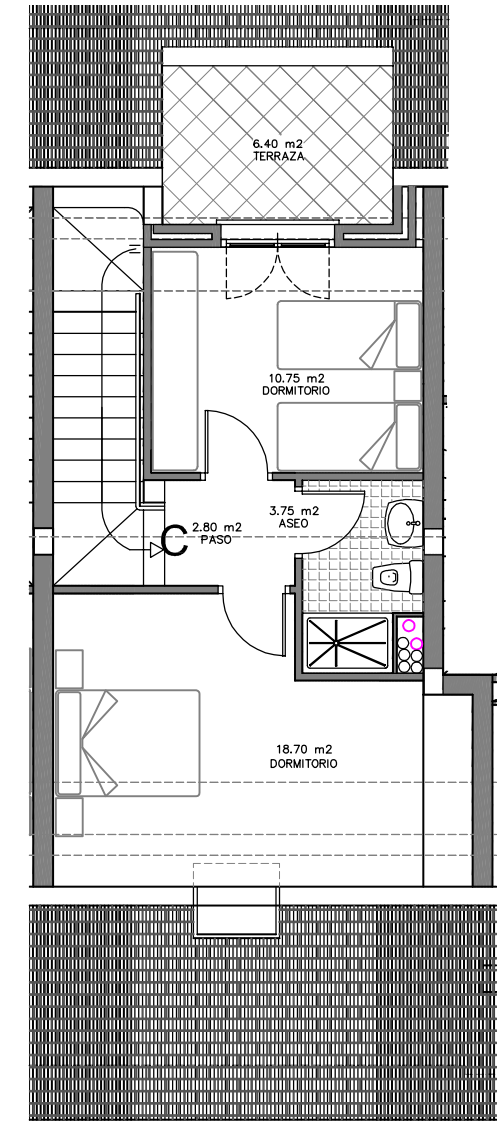
planta baja



sotano-gajraje



planta primera



planta bajocubierta



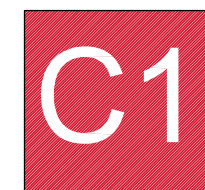
PINOSMAR
Residencial

Promueve y construye



Planos para la venta. Quedan sujetos a las modificaciones que puedan ocurrir en los tramites administrativos previos a la ejecución de la obra. Los elementos de mobiliario y jardineria no están incluidos en la venta.
escala 1/100

manuel solana asociados s.l.
Arquitecto



SUPERFICIE UTIL	107.22 m2
SUPERFICIE CONSTRUIDA	138.33 m2