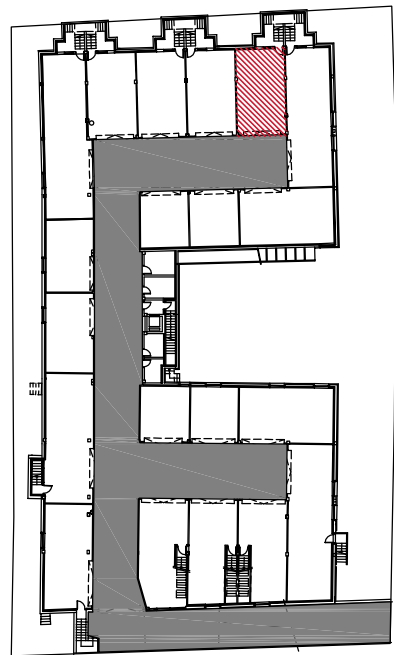
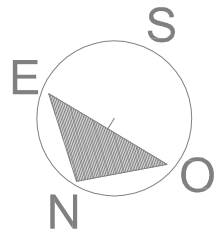




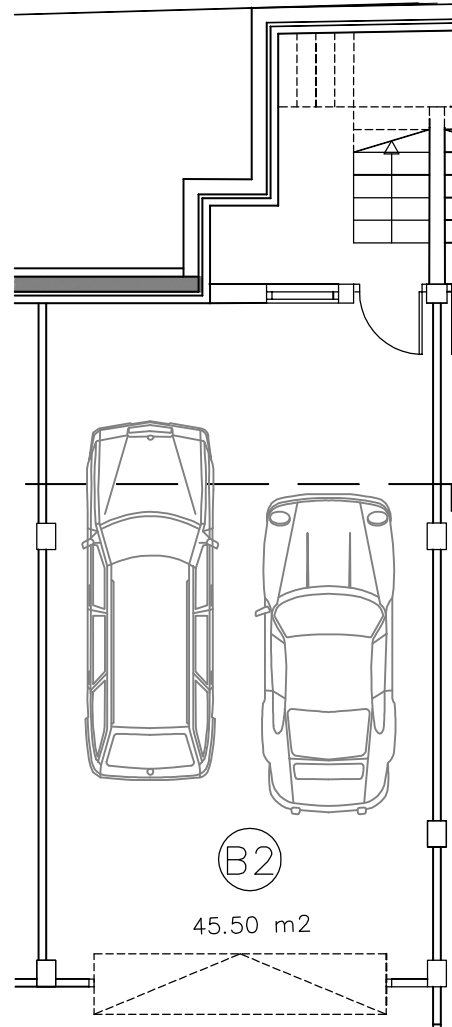
Avda. de la victoria

urbanizacion

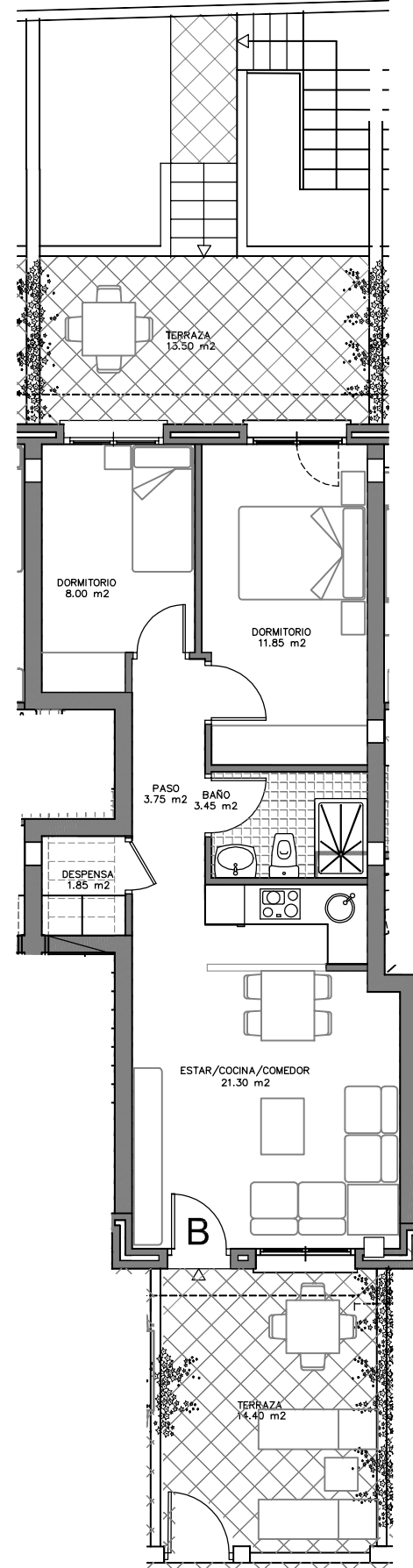


Avda. de la victoria

planta general sotano



sotano-garaje



planta baja



Promueve y construye



**Planos para la venta.** Quedan sujetos a las modificaciones que puedan ocurrir en los tramites administrativos previos a la ejecución de la obra. Los elementos de mobiliario y jardineria no están incluidos en la venta.  
 escala 1/100

**manuel solana asociados s.l.**  
 Arquitecto

|    |                       |          |
|----|-----------------------|----------|
| B2 | SUPERFICIE UTIL       | 64.15 m2 |
|    | SUPERFICIE CONSTRUIDA | 72.52 m2 |