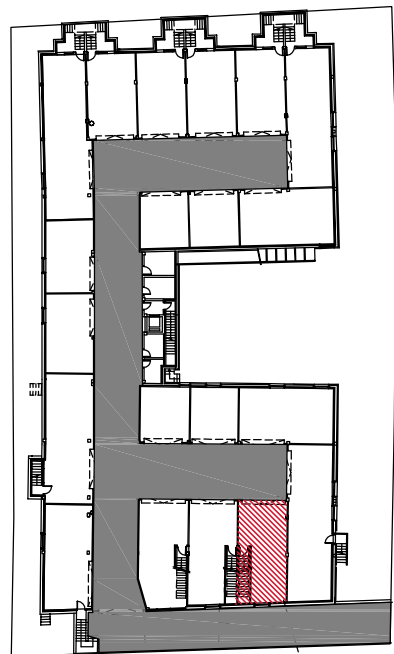
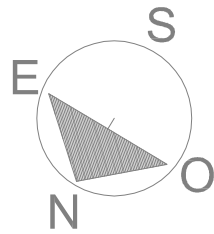




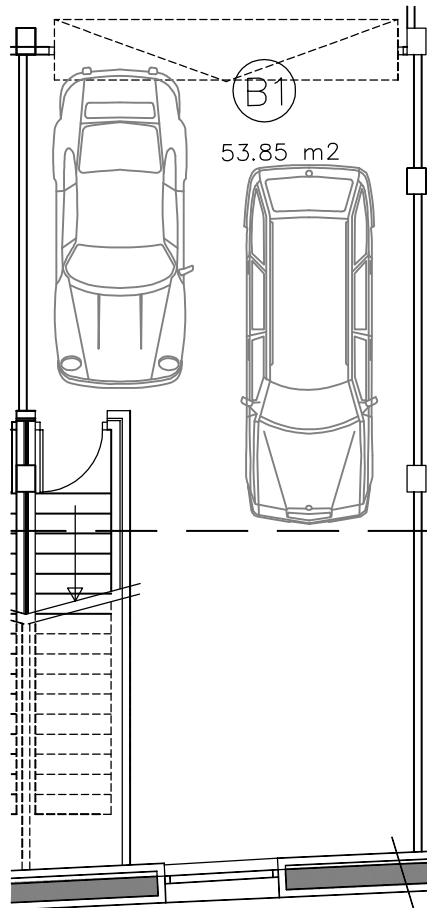
Avda. de la victoria

urbanizacion

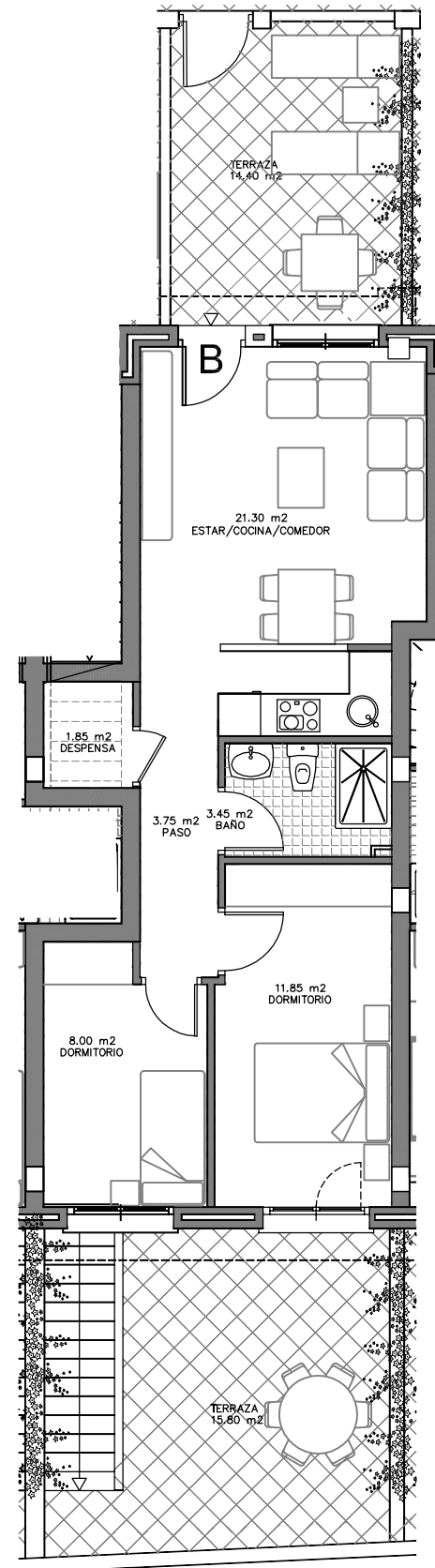


Avda. de la victoria

planta general sotano



sotano-garaje



planta baja



PINOSMAR
Residencial

Promueve y construye



Planos para la venta. Quedan sujetos a las modificaciones que puedan ocurrir en los tramites administrativos previos a la ejecución de la obra. Los elementos de mobiliario y jardineria no están incluidos en la venta.
escala 1/100

manuel solana
asociados s.l.
Arquitecto

B1	SUPERFICIE UTIL	64.65 m ²
	SUPERFICIE CONSTRUIDA	73.67 m ²